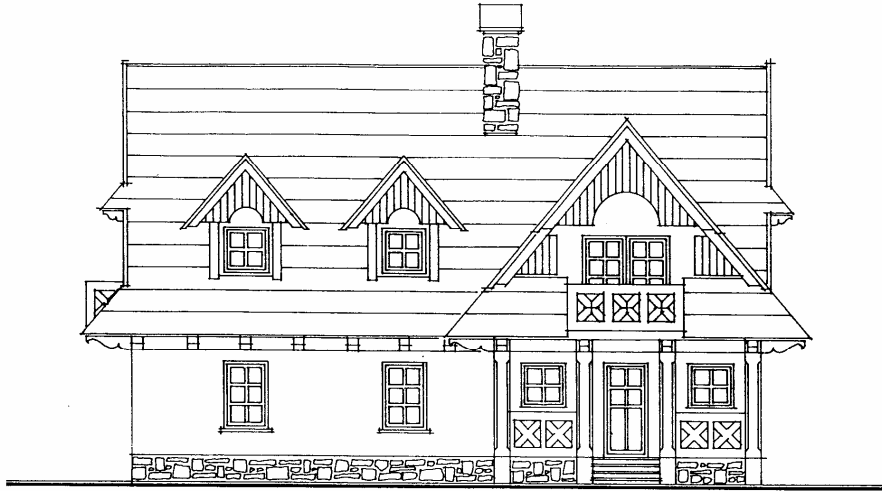


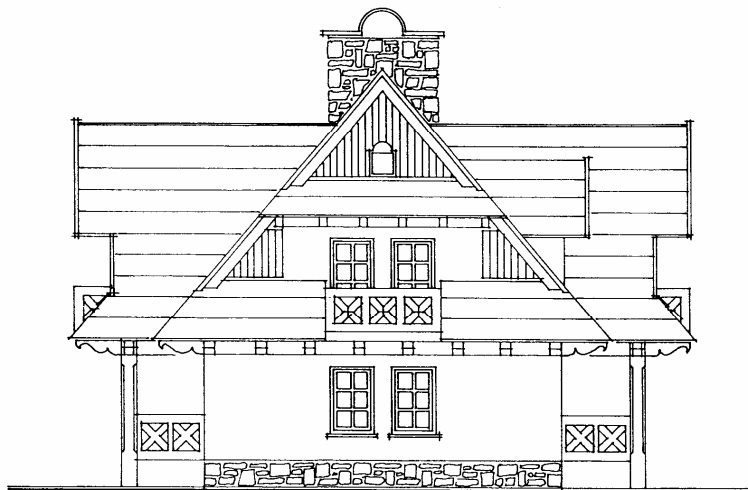
Wzór architektoniczny nr 3

Budynek wykorzystujący proporcje i detale tradycyjnej chałupy orawskiej.

Budynek murowany, parterowy z dwuspadowym dachem w którym mieści się użytkowe poddasze, nachylenie połaci dachowych 50° , rzut prostokąta 14,00m x 8,00m z dwoma podcieniami o wymiarach 6,00m x 1,80m, powierzchnia zabudowy: 112m², powierzchnia podcieni: 21,60m². Materiały wykończeniowe: ściany parteru i szczytowe poddasza – tynk w kolorze białym, pas podokapowy – imitacje rysiów z drewna, słupy podcieni drewniane, szczyty poddasza, balustrady – drewniane, ściany piwnic, kominy – okładzina kamienna, pokrycie dachu – gont lub blacha gontopodobna.



ELEWACJA WEJŚCIOWA



autor: mgr inż. arch. Andrzej Pietraszkiewicz MP-0958

ELEWACJA BOCZNA